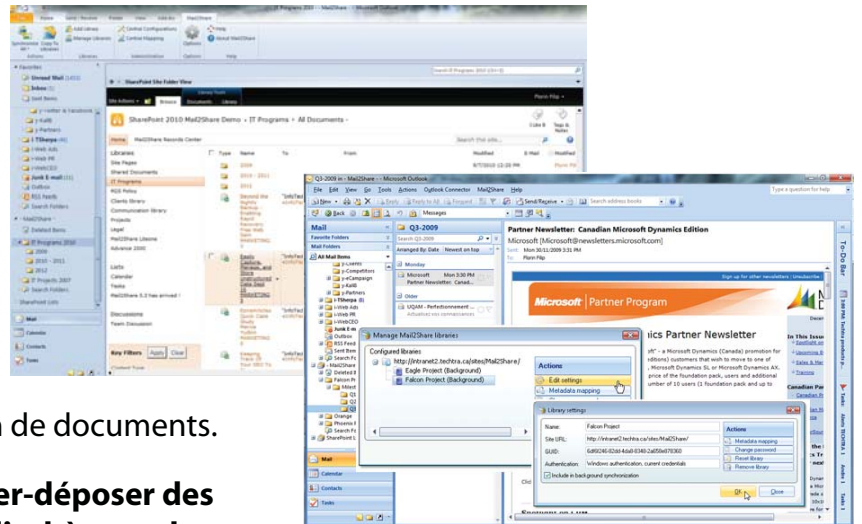




MAIL2SHARE

Gestionnaire des courriels dans Sharepoint

Techtra Mail2Share – le gestionnaire de courriel dans SharePoint est un produit facile à déployer qui ne nécessite aucune installation serveur. Il livre l'accès immédiat aux bibliothèques SharePoint à partir de Microsoft® Office Outlook®. Son but est de transformer vos courriels en données structurées et de les intégrer facilement et rapidement à votre système de gestion de documents.



Les utilisateurs peuvent **facilement glisser-déposer des courriels et pièces jointes dans des bibliothèques de documents et des dossiers**. Ils peuvent définir immédiatement ou de manière différée le type de contenu et **ajouter des métadonnées personnalisées** au moment où ils glissent-déposent du contenu dans SharePoint.

Mail2Share permet un **déploiement et une configuration simple au niveau de l'entreprise de toutes les bibliothèques de documents SharePoint, pour tous les utilisateurs Mail2Share, à travers une application de configuration centralisée**. L'administration et la maintenance des bibliothèques de Mail2Share n'a jamais été aussi facile, puisque que la gestion centralisée des bibliothèques permet maintenant de faire la mise à jour pour tous les utilisateurs en fonction de leur profil.



« Grâce à Mail2Share, nous pouvons aujourd'hui sécuriser quelques 1200 courriels quotidiens, échangés dans le cadre des études cliniques en cours. Les bibliothèques SharePoint permettent aux multiples intervenants, à qui des privilèges sont attribués, d'accéder aux informations critiques pour nos opérations tout en assurant la conformité requise dans notre secteur. » Compagnie pharmaceutique



PRODUITS

- Mail2Share pour SharePoint
- ControlPoint pour l'administration SharePoint
- SharePoint GridView WebPart
- Meta tags Manager pour SharePoint
- SharePoint RS Data Extension
- MetaSearch



SOLUTIONS

- Solution d'intelligence d'affaires (BI)
- iCare
- iRecruit
- iMeeting
- Solution conseil sans papier
- Solution de gestion de la relation client
- Solution de gestion du service à la clientèle



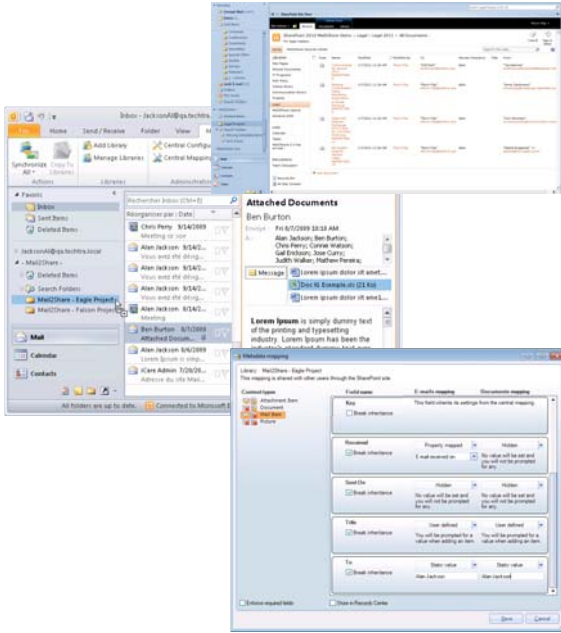
SERVICES

- Conseil stratégique
- Services SharePoint avancés
- Intégration Intranet Extranet Internet
- Intégration d'applications d'entreprises
- Développement d'applications de solutions d'affaires
- Création et déploiement de formulaires électroniques
- Méthodologie et gestion de projets

L'INTÉGRATION DE OUTLOOK AVEC SHAREPOINT

Mail2Share fournit une intégration parfaite entre Microsoft Outlook et SharePoint, fournissant à l'utilisateur une expérience intuitive et complète.

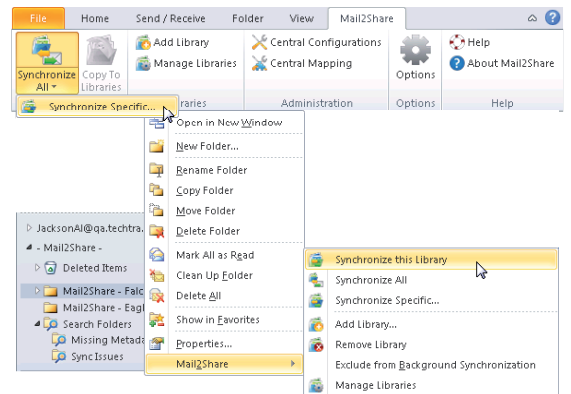
- Glisser-déposer des courriels, fichiers joints et documents vers SharePoint
- Ajouter des bibliothèques SharePoint sous forme de dossiers Outlook
- Déploiement et configuration facile des bibliothèques SharePoint à travers une configuration centrale
- Saisie automatique des métadonnées des courriels
- Appliquer facilement des métadonnées personnalisées
- Travailler en ligne et hors connexion
- Stockage des courriels au format .msg
- Fichiers archivés automatiquement au téléchargement vers SharePoint



DÉPLOIEMENT ET COMPATIBILITÉ

Mail2Share est l'application de gestion de courriel pour SharePoint la plus facile à déployer sur le marché actuellement. Il n'y a AUCUN PIA Microsoft Office (Primary Interop Assembly) ou de VSTO (Outils Visual Studio pour Office) exigés!

- Compatible Windows SharePoint Services 3.0 (WSS 3.0), Microsoft Office SharePoint Server 2007 (MOSS 2007), SharePoint Server 2010, SharePoint Foundation 2010
- Compatible Outlook 2003, 2007 et Outlook 2010
- Compatible Windows XP, Vista (32/64), Windows 7 (32/64)
- Compatible Serveur Windows 2003 et 2008 (32/64)
- Administrateurs SharePoint peuvent rapidement soutenir les utilisateurs de SharePoint dans divers endroits, travail en ligne ou hors connexion



SPÉCIFICATIONS TECHNIQUES

Outlook 2010, 2007 et 2003
 SharePoint Foundation 2010 - SharePoint Server 2010
 Windows SharePoint Services 3.0 (WSS 3.0)
 Microsoft Office SharePoint Portal Server (MOSS) 2007

TECHTRA inc.

2005, boul. de Rome
 Brossard (Qc) J4W 3k6
 450 679-9898 • 1 866 679-8117
 infotech@techtra.ca



PRODUITS

- Mail2Share pour SharePoint
- ControlPoint pour l'administration SharePoint
- SharePoint GridView WebPart
- Meta tags Manager pour SharePoint
- SharePoint RS Data Extension
- MetaSearch



SOLUTIONS

- Solution d'intelligence d'affaires (BI)
- iCare
- iRecruit
- iMeeting
- Solution conseil sans papier
- Solution de gestion de la relation client
- Solution de gestion du service à la clientèle



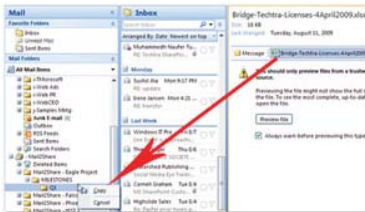
SERVICES

- Conseil stratégique
- Services SharePoint avancés
- Intégration Intranet Extranet Internet
- Intégration d'applications d'entreprises
- Développement d'applications de solutions d'affaires
- Création et déploiement de formulaires électroniques
- Méthodologie et gestion de projets

GLISSER-DÉPOSER LES COURRIELS ET LES FICHIERS JOINTS

Les courriels et les fichiers joints peuvent être facilement déplacés ou copiés vers les bibliothèques et dossiers SharePoint par des glisser-déposer ou en utilisant les règles de courriels de Outlook. Les utilisateurs peuvent choisir les types de contenu et appliquer des métadonnées personnalisées, puis sauvegarder les courriels comme fichiers .msg qui ont un nom unique, généré automatiquement.

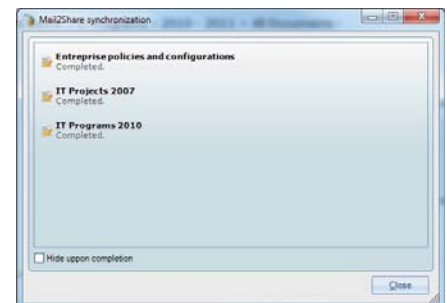
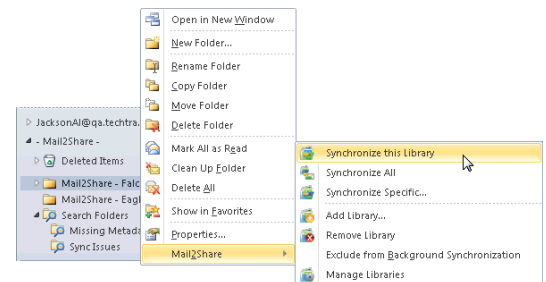
- Permettre une meilleure gestion de courriels et de documents
- Saisie automatique - des champs de courriels (à, de, date, etc.)
- Appliquer des métadonnées personnalisées dans Outlook
- Support pour plusieurs types de contenu
- Structures des dossiers avec niveaux de profondeurs multiples
- Profitez pleinement des possibilités de recherche de Outlook



SYNCHRONISATION

Les utilisateurs peuvent choisir des bibliothèques de documents spécifiques pour la synchronisation avec Outlook. Une configuration unidirectionnelle et bidirectionnelle de la synchronisation peut être faite par les utilisateurs pour des bibliothèques spécifiques.

- Synchronisation unidirectionnelle (les articles sont déplacés de Outlook vers SharePoint)
- Synchronisation bidirectionnelle
- Synchronisation en arrière plan au démarrage
- Synchronisation en arrière plan sur des intervalles de temps configurables
- Synchronisation manuelle de bibliothèques spécifiques
- Synchronisation automatique en arrière plan arrêtée quand hors connexion
- Ajout automatique de nouvelles bibliothèques à la synchronisation



SPÉCIFICATIONS TECHNIQUES

Outlook 2010, 2007 et 2003
 SharePoint Foundation 2010 - SharePoint Server 2010
 Windows SharePoint Services 3.0 (WSS 3.0)
 Microsoft Office SharePoint Portal Server (MOSS) 2007

TECHTRA inc.

2005, boul. de Rome
 Brossard (Qc) J4W 3k6
 450 679-9898 • 1 866 679-8117
 infotech@techtra.ca



PRODUITS

- Mail2Share pour SharePoint
- ControlPoint pour l'administration SharePoint
- SharePoint GridView WebPart
- Meta tags Manager pour SharePoint
- SharePoint RS Data Extension
- MetaSearch



SOLUTIONS

- Solution d'intelligence d'affaires (BI)
- iCare
- iRecruit
- iMeeting
- Solution conseil sans papier
- Solution de gestion de la relation client
- Solution de gestion du service à la clientèle



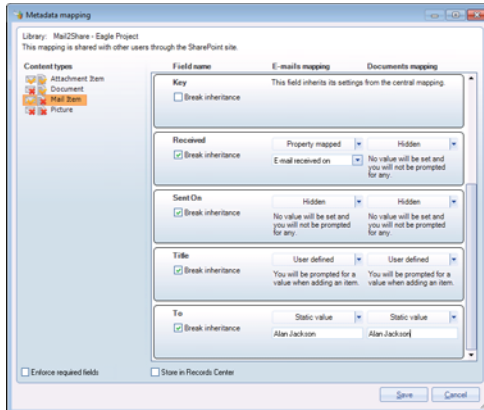
SERVICES

- Conseil stratégique
- Services SharePoint avancés
- Intégration Intranet Extranet Internet
- Intégration d'applications d'entreprises
- Développement d'applications de solutions d'affaires
- Création et déploiement de formulaires électroniques
- Méthodologie et gestion de projets

MÉTADONNÉES

Les métadonnées peuvent être employées en ligne et hors connexion pour organiser et trouver facilement le contenu. Les métadonnées de courriels et de documents peuvent être éditées ou ajoutées à un ou plusieurs fichiers à la fois, avec un clic-droit.

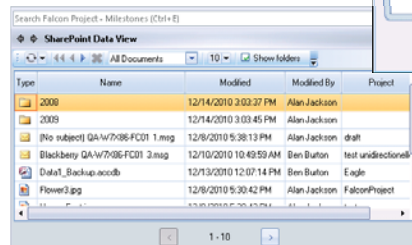
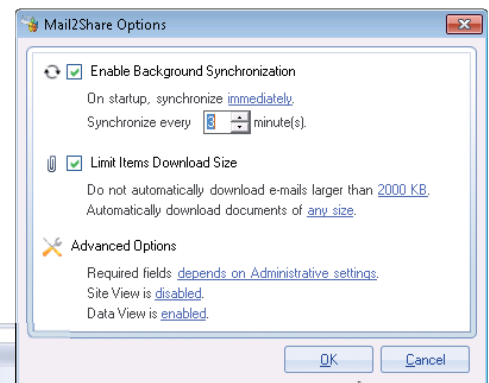
- Fenêtre des associations de métadonnées facile à utiliser
- Clic-droit pour ajouter ou mettre à jour rapidement des métadonnées absentes
- Éditer, changer des métadonnées pour plusieurs fichiers à la fois
- Utilisation du dossier de recherche pour la gestion de métadonnées manquantes



SÉCURITÉ

Mail2Share adhère à la sécurité de SharePoint. Les utilisateurs peuvent seulement télécharger ou regarder le contenu pour des bibliothèques où ils ont les accès appropriés dans SharePoint.

- Utiliser les ouvertures de session par défaut de Windows
- Utiliser différents nom d'utilisateur, mot de passe et domaine de Windows
- Compatible à tous les types d'authentification standard de IIS
- Adhérer à toutes les permissions et définitions de SharePoint
- Support de SSL (https://)



SPÉCIFICATIONS TECHNIQUES

Outlook 2010, 2007 et 2003
 SharePoint Foundation 2010 - SharePoint Server 2010
 Windows SharePoint Services 3.0 (WSS 3.0)
 Microsoft Office SharePoint Portal Server (MOSS) 2007

TECHTRA inc.

2005, boul. de Rome
 Brossard (Qc) J4W 3k6
 450 679-9898 • 1 866 679-8117
 infotech@techtra.ca